





A 20 ANS !

VOLUME 2

L'EN VOL

20 20 ans se sont écoulés depuis nos débuts modestes. Notre objectif a été clair : promouvoir la durabilité dans le secteur du bâtiment. Ces dernières années, nous avons travaillé sans relâche pour transformer cet objectif en une réalité tangible. Nous avons élargi nos domaines d'expertise, explorant de nouvelles technologies et méthodologies pour concevoir des bâtiments plus efficaces, plus sains et plus durables. Nos collaborations avec des partenaires locaux, nationaux et internationaux, ont enrichi nos perspectives et renforcé notre impact.

Mais notre succès ne se mesure pas seulement en termes de réalisations techniques. Nous sommes fiers de la communauté que nous avons construite, rassemblant des esprits brillants et engagés qui partagent notre vision. Ensemble, nous avons surmonté les obstacles et célébré les victoires. À l'aube de cette nouvelle décennie, nous regardons au loin avec optimisme et détermination.

Merci à celles et ceux qui ont contribué à cette incroyable aventure. Avec vous à nos côtés, nous sommes prêts à nous envoler vers de nouveaux horizons et à continuer à faire la différence pour les générations futures.

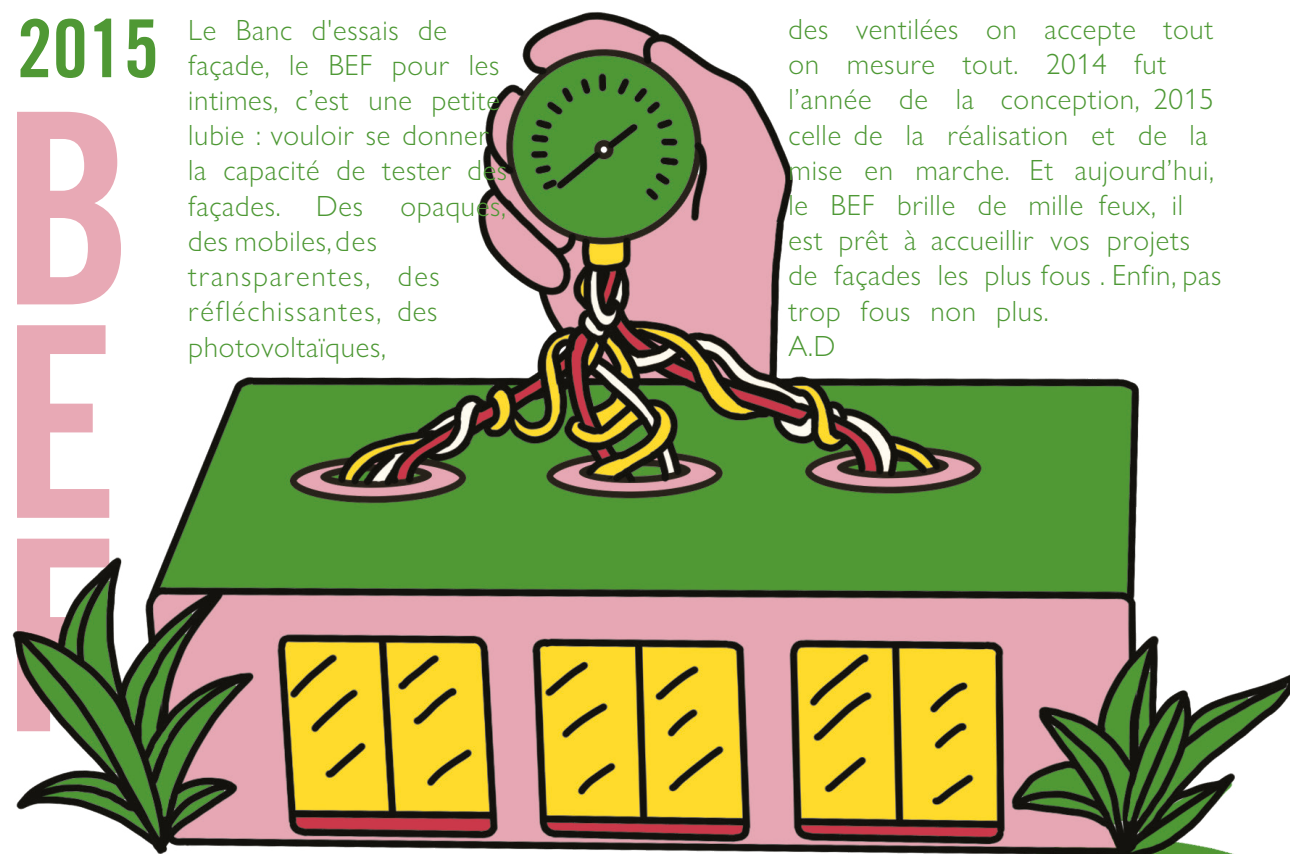
Julien Szabla

2015

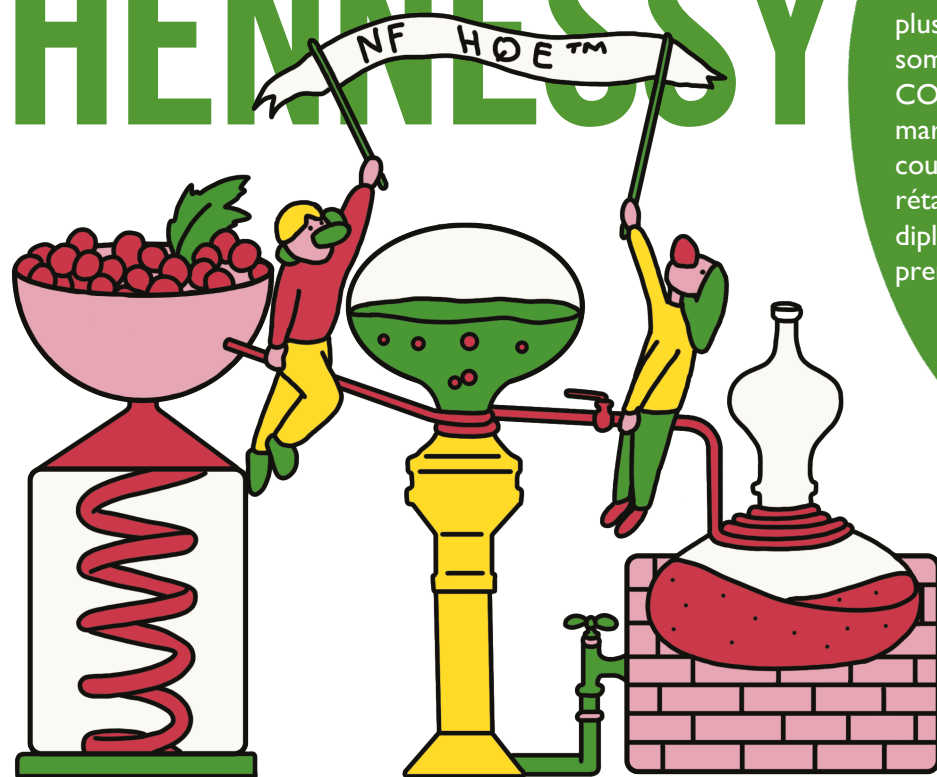
B
E
F

Le Banc d'essais de façade, le BEF pour les intimes, c'est une petite lubie : vouloir se donner la capacité de tester des façades. Des opaques, des mobiles, des transparentes, des réfléchissantes, des photovoltaïques,

des ventilées on accepte tout on mesure tout. 2014 fut l'année de la conception, 2015 celle de la réalisation et de la mise en marche. Et aujourd'hui, le BEF brille de mille feux, il est prêt à accueillir vos projets de façades les plus fous. Enfin, pas trop fous non plus. A.D



HENNESSY



Nobatek accompagne l'illustre maison de cognac Hennessy dans l'obtention de la certification HQE™ de son bâtiment. Cette mission est passionnante à double titre. La recherche de la qualité et de la performance fait partie intégrante de la politique d'Hennessy qui a ses propres exigences au-delà de la HQE™. Cet industriel affiche 2 priorités dans son projet :

l'amélioration des conditions de travail de ses salariés et la préservation des qualités gustatives de son cognac. Une attention spéciale a été apportée au choix des revêtements intérieurs et au dimensionnement des systèmes de ventilation pour garantir une absence d'odeurs. Il n'est pas question d'altérer le goût du cognac ! Le mariage parfait du luxe et de l'excellence environnementale ! JC

Marty McFly du film Retour vers le futur arrive à notre époque. Paris est touché par plusieurs attentats terroristes et "nous sommes tous Charlie". Une année de COP21, de promesses pour le climat. La marée du siècle attire les surfeurs les plus courageux. Les Etats-Unis et Cuba rétablissent officiellement leurs relations diplomatiques. Ebola est vaincu dès le premier vaccin.

Nous sommes européens!

Effectif : 51
Activité : 4,4 M€

BAZED



Un nouvel appel à projets pour les déchets du BTP ! Mon dada... Pourquoi toujours s'occuper des déchets une fois qu'ils sont là ? Changeons plutôt les habitudes ! Et croyons qu'un jour, les bâtiments seront « zéro déchet ». Utopique ? Non, c'est juste une question de temps et de méthodologie. Convaincu, j'y vais à fond. XB architectes, pro et sympa, sera l'agence d'archi partenaire. L'illustre B.P.d'ARMINES est aussi embrigadé pour les aspects A.C.V. Le projet est lancé. Très vite, on voit le champ infini de travail qui se dresse devant nous. Pression, retard... mais à force d'acharnement (et aussi de rires avec Xabi et Anne d'XB architectes), le ciel s'éclaircit et le projet aboutit à deux jolis bébés : le site internet et le guide BAZED. Les premiers du genre en France. Ce n'est pas le projet le plus rentable c'est sûr, mais que c'est bon de bosser sur des choses auxquelles on croit. BL

2015

PENDANT CE TEMPS EN 2015 ...

Germain notre Responsable RDI Programmes Européens est nommé au sein du comité de direction de l'European Construction Technology Platform. Nous organisons trois Kick Off Meetings à Anglet. Après 3 ans de travail acharné, Stéphanie soutient sa thèse sur le développement d'une méthode d'optimisation multiobjectif pour la construction bois. Un vrai succès ! Un nouveau docteur intègre nos rangs. Bravo à elle ! Lara, Gilbert et Natalia, tous trois venus du Liban, viennent renforcer notre équipe. Nous découvrons les pâtisseries libanaises en pause-café et nous nous régalons.

IMMERSITE



CO-worker, COvoiturage, CO-conception. Après les générations X et Y, place à la génération « CO ». Nous nous munissons d'une boîte métallique, de caméras et jouons les apprentis bricoleurs pour élaborer une salle immersive atypique au service de la conception collaborative. Sous les ordres du général COP21 pendant un mois, cet outil réinvente la téléportation spatiale et temporelle, le pouvoir de bouger les objets à distance et de voler dans les airs (Superman n'a qu'à bien se tenir !). Conçu pour traverser le monde avec pour seul objectif de fédérer les forces présentes sur chaque projet, l'Immersite prend son envol vers Bègles pour une première opération sauvetage. Espérons que cette étape ne soit que la première d'un long périple... MC

2016

Un jour une envie m'a pris de me dégourdir les gambettes. Je suis donc parti en balade dans le Pays Basque main dans la main avec le Conseil Général. D' Ustaritz à Tardets en passant par Mauléon, nous avons même franchi la frontière sans passeports pour aller se perdre à Bedous en Vallée d'Aspe. Nous nous sommes par moment sentis un peu seuls... Entre ruelles et placettes parfois désertes je me suis retrouvé face à de vieilles bâtisses dont l'architecture traditionnelle faisait rêver contrairement à leur état de dégradation avancé. Une question s'est alors posée : est-ce le coût de rénovation du bâti ancien qui a fait fuir tout le monde ? C'est de là que le projet FENICS est né. Il faut trouver un moyen de rendre accessible à tous la rénovation du bâti ancien mais lequel ? Innovation technique ? Nouveaux modes de financement ? Aller c'est parti ! On se donne 4 ans pour tester ça sur ces communes et on en reparle.

F.B

FENICS



LA SCIC

La mutation

Effectif : 54

Activité : 3,6 M€



Le changement c'est maintenant ! Cette année, nous changeons de statut juridique pour devenir une Société Coopérative d'Intérêt Collectif. Et dans ce genre de processus, chaque mot compte. « Société » car le statut d'association commence à être un peu étroit pour notre croissance. « Coopérative » car il s'agit d'une aventure collective. Pas question de jouer tous seuls, nos partenaires historiques et clients se rapprochent encore un peu plus de nous en entrant au capital et les salariés sont également de la partie. Tous ensemble dans le même bateau pour voguer plus loin. « Intérêt Collectif » car notre but est et restera d'agir pour la transition énergétique et environnementale dans le secteur du bâtiment. L'assemblée générale de novembre, qui entérine le changement de statuts, restera comme un moment fort, on sent une énergie incroyable dans cette salle !

M.P

2016

Démontrer par le calcul c'est bien, démontrer en conditions réelles de fonctionnement c'est mieux. C'est ainsi que nous décidâmes d'investir dans la réalisation d'un système complet et complexe de tests de systèmes de façade technique et d'équipements Chauffage-Ventilation-Climatisation.

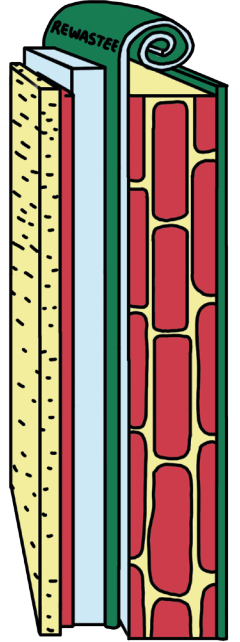
J.Lo.

BATISOL

Décembre 2016, ça y est, on arrive au terme du projet. Terme heureux et de belles perspectives d'exploitation du produit développé. Une membrane acoustique valorisant

les poussières d'aciéries offrant de meilleures performances que ses concurrents et première membrane au monde qui intègre des Matériaux à Changement de Phases pour un apport d'inertie thermique. Du 2 en 1 quoi. Ça promet pas mal de boulot encore pour les années à venir... Un beau projet, un produit à exploiter, que demande le peuple ! Les opportunités d'applications sont si nombreuses que l'on s'y perd parfois, plusieurs gros industriels s'intéressent de près au produit. Il faut maintenant transformer l'essai. B.L

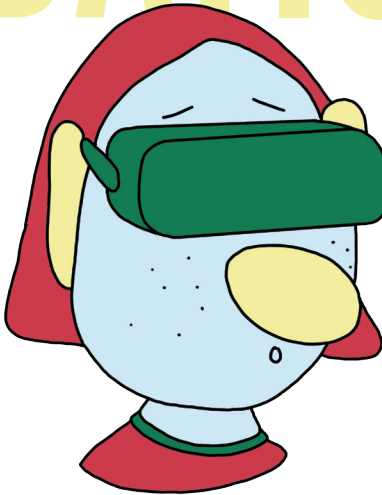
REWASTE



PENDANT CE TEMPS EN 2016...

Toujours plus d'attentats terroristes dans le monde. Le Brexit. Les Panama Papers. Un recul historique de la banquise Arctique. La couche d'ozone se régénère au-dessus de l'Atlantique. La fin du chalutage profond. Une loi pour reconquérir la biodiversité. Des ondes gravitationnelles détectées. Le Chili produit tant d'énergie solaire qu'il la distribue gratuitement.

BATISCAF



Comment soutenir la formation dans le secteur de la construction ? Brainstormings et veilles technologiques ont fait émerger un embryon d'idée à confronter à l'existant : entre tests de simulateur nauséeux et e-learning dépassé, il a fallu faire la part des choses, mais force est de constater que l'idée était née. Accompagné du Cercle Promodul, la recherche de partenaires n'a pas été simple, et c'est en mutualisant des acteurs de différents secteurs (aéronautique, construction, formation) que l'idée est devenu concept. L'enthousiasme est là, les partenaires sont convaincus, le projet BATISCAF est mûr pour être lancé. "Ovni" au sein de NOBATEK, BATISCAF doit faire décoller la formation dans la construction en s'appuyant sur des solutions d'apprentissage immersif et interactif.

J.Lu

2017

NATURE 4 CITIES



Nos villes sont grises et tristes, nos citadins y sont un peu perdus, mais alors, comment y remédier ? Plus qu'une simple tendance, la renaturation urbaine est un besoin clairement exprimé de tous. En effet, les solutions fondées sur la nature (NBS) répondent simultanément à des objectifs environnementaux, sociaux et économiques. Mais encore, faut-il pouvoir montrer l'exemple, guider et démontrer que ces solutions sont effectivement celles d'aujourd'hui et de demain, pour de nombreux challenges urbains. Tel est l'objectif de Nature4Cities, projet H2020 que nous coordonnons. A nous de jouer d'ici 4 ans avec nos partenaires, pour faciliter l'intégration des NBS dans l'aménagement urbain grâce au développement d'une plateforme d'aide à la décision, basée sur des modèles collaboratifs innovants, et dédiée à la sélection, conception et mise en œuvre de NBS. SD.

PENDANT CE TEMPS EN 2017...

Thomas Pesquet nous inonde de photos prises de l'espace témoignant toujours plus du changement climatique, les choses bougent à Nobatek. Le projet stratégique TRIDENT annoncé fin 2016 se met en place. Ainsi, avec la mise en route de la SCIC, nous nous appelons

officiellement NOBATEK/INEF4. Nous lançons deux équipes communes de recherche avec les deux universités régionales et notre Fonds de dotation est mis sur orbite. Au cours de l'AG de juin, Jacques, directeur fondateur, passe le flambeau à Olivier, et Sonia transmet le sien à Dominique qui devient notre nouveau président. Nous planchons tous ensemble avec 80 représentants de la filière, sur notre stratégie de développement : une vision pour un futur partagé !

LABEL E+C-



Dans la lignée de l'Accord de Paris, la France engage la filière du bâtiment vers une ambition sans précédent pour produire des bâtiments à énergie positive et à faible empreinte carbone, au travers d'une démarche collective et partagée. Cette grande nouveauté conduit les acteurs de la construction à optimiser les performances énergétiques et environnementales des bâtiments qui sortent de terre. Comment concilier faibles consommations, production d'énergie renouvelable et limitation des émissions de gaz à effet de serre, en tenant compte des contraintes économiques ? C'est à l'ensemble de ces questions que nos équipes essaient de répondre en accompagnant les maîtres d'ouvrage et les équipes de maîtrise d'œuvre en s'appuyant notamment sur notre expertise en Analyse de Cycle de Vie. Pas mal de travail, quelques difficultés et une bonne dose de pédagogie : il faut bien ça pour préparer la future réglementation ! AE.

À peine descendue de ma tendre capitale parisienne, je débarque chez NOBATEK/INEF4 avec une idée en tête, casser les codes de la conception architecturale. « Génial ! », m'a-t-on dit, « tiens, tu vas bosser sur Senlis, c'est un algorithme biomimétique paramétrique inspiré de la phyllotaxie pour optimiser l'implantation des bât... » Whaaaaaat ? Pas de soucis, challenge accepté ! Ni une ni deux, on se lance dans l'aventure avec Nicolas, notre associé IN SITU Architecture, pour conquérir le monde (où l'Île-de-France, plus modestement). Après tout, ces petits A/R sur Paris me donneront l'occasion de demander des « pains au chocolat » sans que l'on me regarde de travers ! Et sinon, c'est quoi cette méthode de conception sortie tout droit d'un film de science-fiction ? Vous avez sûrement entendu ces quelques termes barbares : "Parametric design", "Algorithmic design" encore "Computational design" ? Chez nous, on utilise ce processus pour concevoir des morphologies des enveloppes de bâtiments optimisées dès phases amont du projet à travers l'écriture algorithmique et l'évaluation d'un modèle 3D. IPA.



2017

DESIGN PARAMÉTRIQUE

**NOBATEK + INEF4
= NOBATEK/INEF4**

Effectif : 54

Activité : 3,6 M€

Nouveau président :
Dominique Thomasson

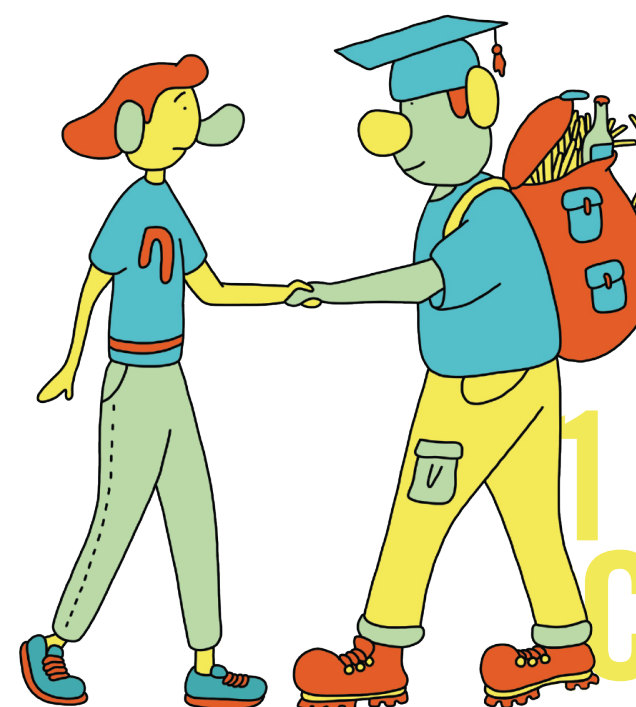
Les français élisent un nouveau président. La tempête Irma fait des ravages dans les Caraïbes. Les tensions se renforcent entre les USA et la Corée du Nord. L'extrême droite gagne du terrain en Occident. #Metoo libère (enfin) la parole des femmes. La Catalogne vote son indépendance. 2017 affiche les températures les plus hautes jamais enregistrées.

C'est après cette longue période d'échanges avec l'université et de nombreuses réflexions pour trouver le bon candidat que je vois enfin arriver Benoît. Fraîchement débarqué du pays de la bière et des frites, chaussures de rando aux pieds, il est prêt à affronter les difficultés et se confronter à la dualité entre recherche et marché.

Avait-il ses gants de boxe dans le sac ? En fait non, plutôt le calumet de la paix pour qu'ensemble, avec son calme légendaire et d'un ÉCLAIR de génie, nous trouvions des solutions pour amener la rigueur de la recherche dans la folie du marché. La physique urbaine ? Non, ce n'est pas faire des pompes sur le trottoir et du squat dans les aires de jeux ... C'est le thème des travaux de recherche qu'il mène, parallèlement à ses cours à l'ISABTP, avec ses 4 partenaires : l'UPPA, la Région Nouvelle-Aquitaine, la Communauté d'Agglomération Pays Basque et bien sûr NOBATEK/INEF4. Objectif : repenser le

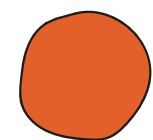
développement des zones urbaines en prenant en compte l'environnement proche, les bâtiments, le vent, la lumière, l'accès au soleil, la végétation, etc.

FB.



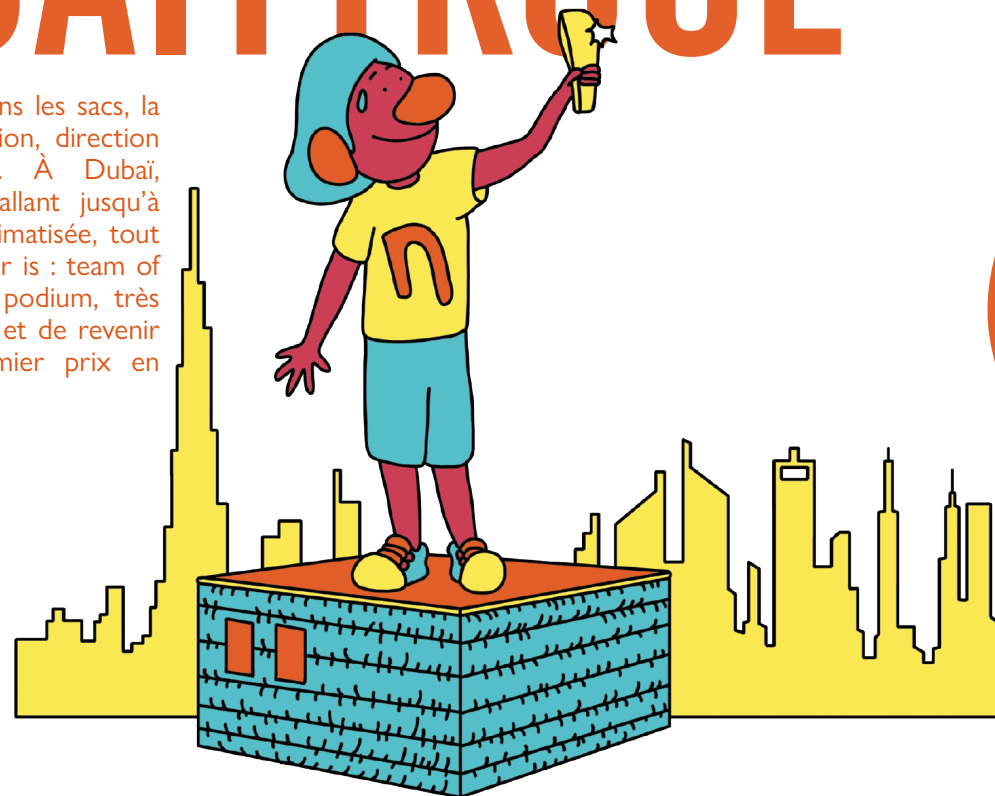
1ER LABO COMMUN

2018



BAITYKOOL

Destination Dubaï : vêtements très légers dans les sacs, la maison BAITYKOOL est placée sur le camion, direction le Solar Decathlon Middle East 2018. À Dubaï, une température étouffante à l'extérieur allant jusqu'à 45 °C, nous sommes infiltrés dans la salle climatisée, tout à coup, une voix se fit entendre : "the winner is : team of Bordeaux !". Nous grimpons alors sur le podium, très contents d'avoir remporté la troisième place et de revenir à Bordeaux avec sept prix, dont le premier prix en "efficacité énergétique" !!
SR.

HORS
LES
MURS

Le mariage NOBATEK / INEF4 continue de faire des petits et nous ouvrons cette année 2 nouveaux sites à Rennes et à Paris. Nos premiers pas au nord de la Garonne. Un bel accueil par nos partenaires locaux. Les débuts de notre extension nationale.

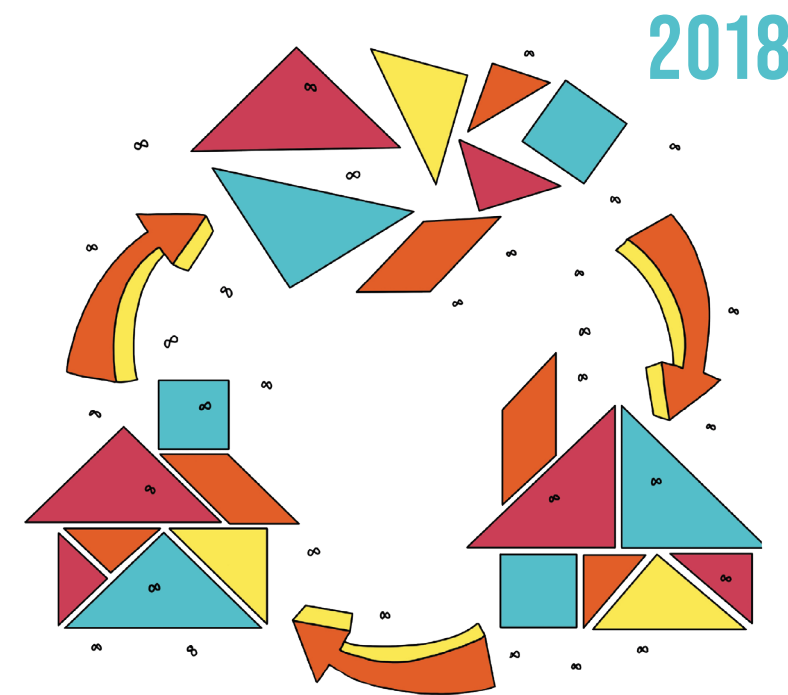
PENDANT
CE TEMPS
EN 2018...

Notre Institut pour la Transition Énergétique – ITE pour les intimes – continue de s'étendre. Le Cercle PROMODUL rejoint notre fonds de dotation et les liens se resserrent avec la start-up EEGLE. Et BANG ! Nous lançons notre premier appel à projet Better-Smarter-Greener qui récompense 7 start-ups. On s'interroge pendant notre première <R>Evolution // Conception et construction : une synergie à réinventer ? On sillonne les routes avec Immersite et BATISCAF remporte un prix. Une année tout en mouvements pour notre ITE désormais étendu.

EXTENTIONS DE L'ITE

Effectif : 62
Activité : 4 200 000 €

Année la plus chaude en France. La France est championne du monde de foot. Toujours plus de réfugiés s'échouent sur les côtes européennes. Effondrement de 2 immeubles à Marseille et d'un pont à Gênes. Les gilets jaunes bloquent les ronds-points. Interdiction des néocotinoïdes. Nicolas Hulot démissionne en direct à la radio. Des dizaines de milliers de personnes marchent pour le climat.

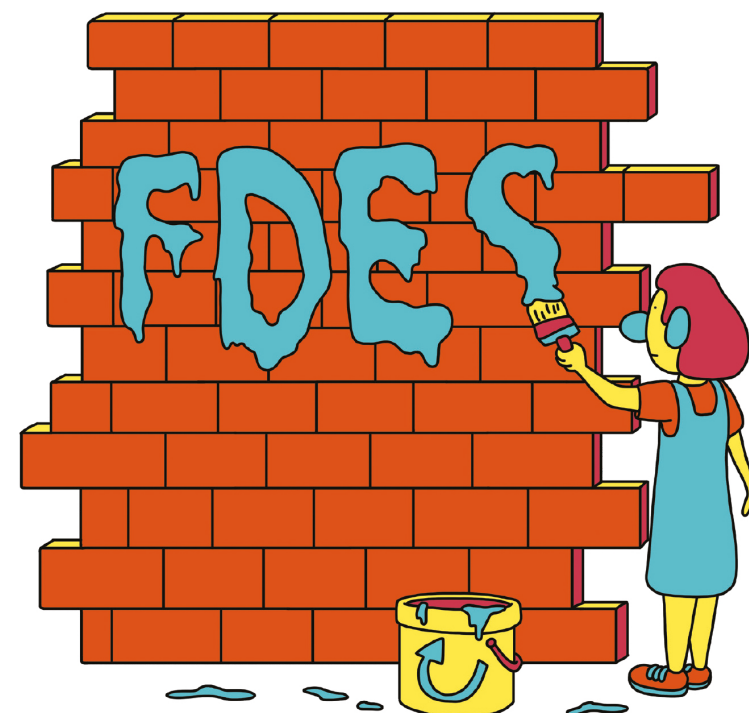


2018

1ER PROJET
RÉEMPLOI

Que deviennent les matériaux de nos bâtiments démolis ? Au mieux, ils sont triés et valorisés et au pire, ils finissent dans des décharges sauvages. Ne serait-il pas possible de changer nos pratiques ? Et si, avec la matière récupérée, nous réinventons l'architecture de demain ? Des fenêtres pourraient ainsi servir à faire une façade

double peau, comme le siège de l'UE à Bruxelles. Nous voilà partis avec Suez pour inventer une méthodologie de diagnostic réemploi sur un bâtiment de l'Université de Lyon. Nous livrons un véritable « catalogue » de matériaux et des idées de réemploi pour la MOE qui concevra le bâtiment qui prendra la place de la déconstruction. Cette belle aventure nous ouvre les portes vers de nouveaux projets qui vont changer nos paradigmes de conception et de construction.
LF.



FDES

Quand Circouleur nous contacte pour réaliser des tests sur les émissions de sa peinture recyclée dans l'air intérieur, nous lui proposons de faire aussi l'Analyse de Cycle de Vie de son produit innovant. Faire une ACV, c'est un peu comme mener une enquête : quelles sont les matières premières et d'où viennent-elles ? L'énergie consommée pour leur mélange ? L'emballage du produit fini ? La distance jusqu'au chantier ? Les outils pour la mise en œuvre ? etc. Une fois toutes ces données collectées, nous modélisons le système et calculons ses impacts environnementaux. Et voilà, la 1^{ère} FDES d'une peinture recyclée, qui est aussi la 1^{ère} FDES réalisée par NOBATEK/INEF4 ! Et vu sa très faible empreinte carbone, les concepteurs vont se l'arracher pour atteindre des performances E+/C-ambitieuses !
PLL.

2019 IMMOBLADE

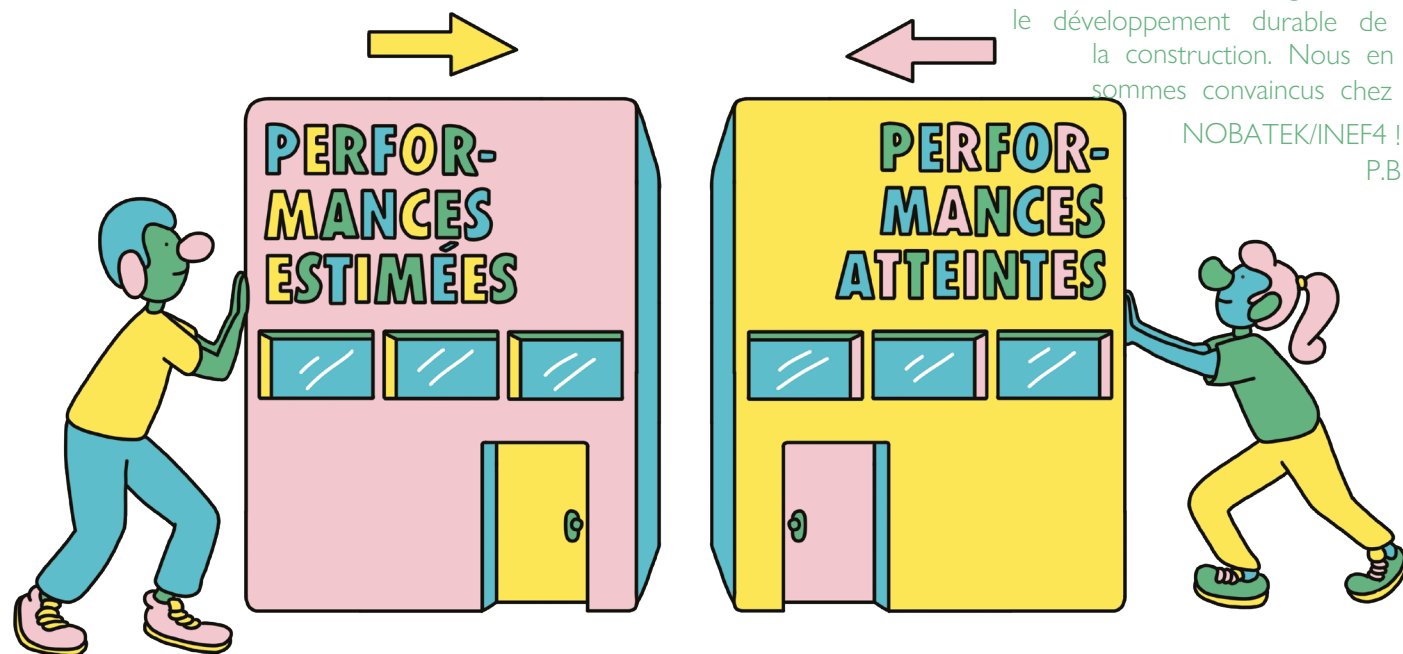
Accompagner des start-ups innovantes fait également partie de nos nombreuses missions. IMMOBLADE, notre nouvel associé, nous a confié leurs vitrages intégrant des protections solaires afin de valider leurs performances simulées/calculées en conception dans des conditions réelles. Notre magnifique Banc d'essais de Façades (BEF) était l'hôte idéal pour les accueillir. Pendant la mise en œuvre, nous nous sommes rendu compte que la route entre Toulouse et Anglet n'était pas si droite que ce que l'on pouvait l'imaginer... Il a fallu plusieurs prototypes et s'improviser menuisier. Malgré ces péripéties, un suivi des performances pendant plusieurs mois a permis d'évaluer chacune des solutions d'IMMOBLADE et de les comparer entre elles. Rien de mieux que l'échelle 1 ! GL.



HIT2GAP

Tout a commencé fin 2014, avec quelques semaines de travail acharné de Nicolas désormais équatorien pour le dépôt d'une propale européenne initialement dénommée Kill2Gap. Un peu trop belliqueux comme nom ! Finalement on l'appellera HIT2GAP : un projet visant à réduire l'écart qui existe entre les performances attendues et estimées en conception et celles qui sont réellement atteintes quand le bâtiment entre en exploitation.

Un sujet porteur en perspective qui va inspirer et mobiliser 22 partenaires pendant 4 ans et donner naissance à BEMServer, outil open source, ouvert, free... User de standards ouverts garantit la pérennité des outils et délivrer une plateforme ouverte possédée, maintenue et améliorée par la communauté, ouvre une perspective immense pour les bâtiments intelligents et le développement durable de la construction. Nous en sommes convaincus chez NOBATEK/INEF4 ! P.B



Cette année là... Nous soufflons notre quinzième bougie ! Sans lien de cause à effet mais nous vivons cette année un véritable babyboom : reprise du pouponnage intensif avec pas moins de 5 nouveaux mini-nobatékiens et nobatékiennes... Et quelque chose nous dit que ce n'est pas fini ! En parlant de mouvement, ça bouge dans les équipes, si certains partent essayer les bonnes pratiques d'une transition écologique toujours plus nécessaire nous accueillons - toujours en chanson - de nouvelles têtes pleine d'humour et de motivation.

2019

PENDANT CE TEMPS EN 2019 ...

L'Australie et l'Amazonie brûlent sans fin. Greta Thunberg fait trembler l'ONU. Tous les vendredis, la jeunesse du monde dénonce l'inaction climatique en marchant. 30 ans de la chute du mur de Berlin. Notre Dame de Paris part en fumée. 46°C enregistrés dans l'Hexagone, la plus haute température jamais relevée. Biarritz accouche d'un G7 peu engagé. Des pluies diluviennes s'abattent dans tout le sud du pays à l'automne. On ne comptabilise que 50 heures de soleil en novembre à Anglet.

Quinzième bougie

Effectif : 65
Activité : 5,1M€

PEBM

Une éponge de mer de terre ? Va comprendre ce qui nous a amené là ... C'est la création du futur pôle d'excellence pour le biomimétisme marin et notre rencontre avec Tangram architectes qui nous a mis en ébullition pour aboutir à cette proposition de projet original et exemplaire. Au lancement, c'est Olivier de Tangram Lab que j'ai vu débarquer tout droit de Marseille surmotivé et un peu perché, je dois avouer... il nous a fait un dossier de candidature, on aurait dit un livre des éditions Hachette... C'est là qu'on a commencé à rentrer dans une spirale de boucles bio-

mimétiques pour s'inspirer de la nature et trouver des solutions adaptées aux problématiques de site et son écosystème. Un bâtiment bioinspiré qu'ils disaient ! 300 pages de bioinspiration qu'on leur a donné ! Inspiré de l'éponge de mer, notre bâtiment paysage en voûte de terre crue entre low-tech et innovations, répondait aux grands enjeux de la biodiversité et de l'économie locale et circulaire. FB.



2020

PENDANT CE TEMPS EN 2020...

Le confinement

Effectif : 61
Activité : 5,1 M€

Nouveau virus COVID et confinement mondial. Explosion au Liban. Méga incendies aux USA, en Australie et en Amérique du Sud. Assassinat de Samuel Paty. Eradication de la polio du continent africain. Baisse des émissions de CO₂ lié au confinement. La production d'électricité renouvelable a pour la première fois dépassé celle des combustibles fossiles en Europe. Usage du vélo en forte hausse en France.

Confiné.e.s. Isolés mais pas séparés. Coûte que coûte on continue de faire vivre le NobaSpirit et croyez-moi il a fallu faire preuve d'imagination pour nous qui sommes plutôt des habitués des séances de « sporamidi », de la chasse aux œufs de Pâques dans les bureaux, des débats endiablés à l'heure du déjeuners et de nos fameuses réunions collectives (RC). Bref rien de très covid-friendly. Qu'à cela ne tienne on crée un podcast interne, on organise notre RC en visio, on se lance des défis recto/verso de nos postes de travail maison... et malgré quelques moments de découragement face à l'incertitude du confinement, l'esprit d'équipe est toujours là empreint d'encore plus de solidarité. Ah oui, comme dit le proverbe « A toute chose malheur est bon », on observe une baisse drastique des émissions de CO₂ liées au confinement : comme quoi tout est possible et réalisable si on s'en donne les moyens.

M.H

Ce projet a démarré dans mon jardin, la jambe dans une attelle, la faute à une scie circulaire récalcitrante ou à un manque d'expérience dans son utilisation. Un projet collaboratif à monter avec une ambition forte : développer une alternative aux armatures métalliques en composite thermoplastique. Cela tombe bien j'ai du temps devant moi, les journées sont plutôt longues entre le COVID et mon arrêt. La visio et le téléphone turbinent, l'écriture se met en place, on apprend à travailler avec de nouveaux acteurs : ARKEMA, plateforme CANOE, deux PME basques SOMOCAP et FIBER PROFIL et notre cousin TECNALIA. On bénéficie d'un accompagnement de choix via Jac Tortos finalement toujours proche

et animé par les sujets innovation bâtiment. Nous nous surprenons à rêver de révolutionner la façon d'armer les bétons. Un projet d'avenir intégrant développement du produit, évaluation de ses performances, mécaniques et bien sûr environnementales ; le bilan carbone des solutions restant le garde-fou des innovations que nous souhaitons apporter sur le marché.

C.C

BAGAN



AIRBOOSTER

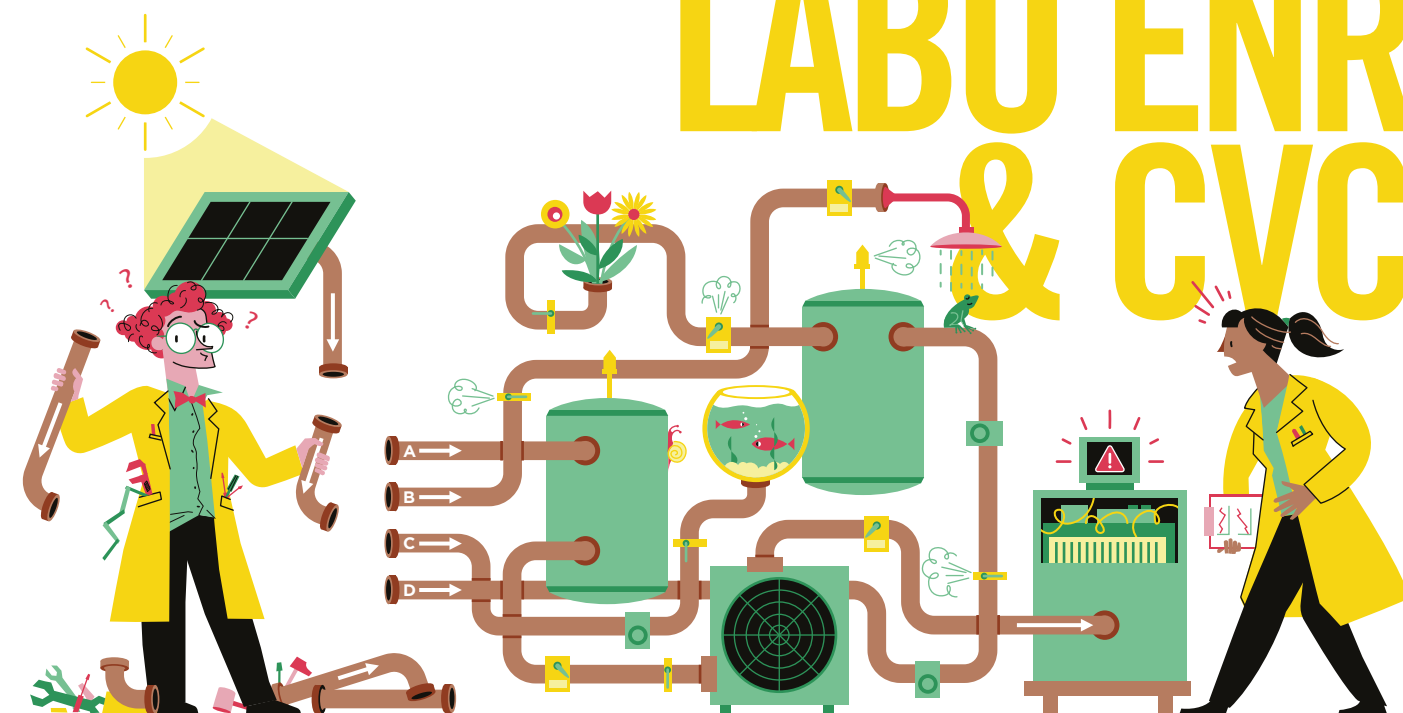
2020

Premier contact avec cette jeune start-up qui porte une solution de bardage aérothermique récupérant l'énergie solaire sur vecteur air. Le parti pris techno : combiner low-cost, low-tech et efficacité. On aime.

Un fondateur plein d'idées qui arrive avec un paquet de data mesurées sur des premiers panneaux faits maison. Analyse concluante ! Calibration d'un premier modèle numérique du panneau avec ces données et simulation pour estimer le potentiel de couverture des besoins de chauffage sur un archétype de bâtiment commercial que l'on balade virtuellement dans toutes les zones climatiques de France. Les résultats sont prometteurs et notre intervention comme tierce partie renforce l'argumentaire.

Quand tous les bâtiments se couvriront de panneaux aérothermiques on pourra se targuer d'être là depuis les tout débuts, à l'époque des premiers prototypes « dans le jardin ». Affaire à suivre.

LABO ENR & CVC



Chez NOBATEK/INEF4 les Bordelais sont parfois envieux des Angloles... du moins en 2020 ils sont jaloux d'une chose : le Banc d'Essais Façades ! Il est grand temps pour les girondins de disposer également d'une infrastructure de tests significative. C'est ainsi que naît le Laboratoire Energie à Talence, issu d'une collaboration avec le laboratoire I2M de l'Université de Bordeaux. Très vite le laboratoire devient

le cœur de divers développements, prototypages et tests menés au cours des projets de l'équipe de recherche commune : solaire thermique, pompes à chaleur, stockage, pilotage. Centre névralgique de notre R&D à destination des développeurs de solutions, le laboratoire devient également la vitrine de notre savoir-faire en systèmes énergétiques, depuis l'idée jusqu'au produit.

A.H

META BUILDING



Recette pour stimuler l'innovation des PME :

un partenaire de confiance (expert en innovation évidemment) et du financement. Utilisez la plateforme METABUILDING pour trouver des partenaires venant d'un autre pays européen. Pour une touche exotique, ajoutez des idées innovantes venant des domaines des solutions fondées sur la nature, de l'impression 3D, du recyclage et du numérique et répondez ensemble aux appels à projets METABUILDING. Laissez reposer et voilà 154 PME bénéficiant du financement pour l'évaluation ou le développement de leurs innovations. Travailler la masse et vous obtenez 60 nouvelles solutions durables ainsi qu'une plateforme offrant des services d'accompagnement à l'innovation aux acteurs du secteur de la construction à niveau régional, national européen. Voilà tout est prêt pour être testé ou envoyé sur le marché.

C. HK

MAISON DE L'HABITAT



Et si nous construisions un bâtiment en paille insufflée ? J'ai entendu parler d'une entreprise régionale qui souhaite se développer et qui recherche un projet démonstrateur... C'est ainsi que le maître d'ouvrage a élaboré son programme pour la nouvelle Maison de l'Habitat à Périgueux. Nos amis de CoCo Architecture nous ont consultés pour relever ce défi, qui ne portait pas seulement sur la paille hachée et son ATEx, mais aussi sur un bâtiment E3C2, une démarche HQE BD, un bâtiment BEPOS 2017, avec 7 sociétés qui vont s'installer à l'intérieur... bref, tout ce qu'on aime chez NOBATEK/INEF4. Après des oraux multiculturels au fin fond de la Dordogne, des travaux qui démarrent en retard, une procédure d'ATEx complexe avec des entreprises qui n'avaient jamais réalisé cela, un prototype de façade pas suffisamment étanche... La prochaine étape est la livraison prévue en octobre 2024 !

A.CM

METABUILDING LABS

Et si nous y ajoutions le "LABS"? Juste après le lancement de Metabuilding notre but est d'offrir un accompagnement à l'innovation pour les PME qui développent des solutions d'enveloppes du bâtiment! Le pari ? Rassembler des centaines de services de tests provenant d'organismes reconnus à l'échelle européenne. La volonté, offrir aux PME un accès facilité au prototypage et autres services de tests et de certification via la mise en place du premier réseau européen d'innovation ouverte. Le programme, colossal, inclut la création et la construction de nouvelles infrastructures ainsi que la digitalisation d'un catalogue de services via un guichet unique géré par l'association à créer Metabuilding. Sorte de "Booking", il permettra d'identifier les offres de service sur metabuilding.com.

S.D



PENDANT CE TEMPS EN 2021...

Post crise COVID et retour à la vie "normale". Thomas Pesquet prend les commandes de l'ISS. L'Ever Given bloque le Canal de Suez. Les talibans reprennent Kaboul. Des inondations meurtrières en Allemagne, au Canada et aux USA. Des feux en Grèce et en Californie. Loi Climat et Résilience adoptée. Compromis insuffisants à la COP 26. Retour des USA dans les accords de Paris. Fin des emballages à usage unique.

Bonjour Bordeaux !

Effectif : 64

Activité : 4,8 M€

Trouver de nouveaux locaux entre les confinements, minimiser l'impact sur les collègues, déménager 35 salariés après près de 20 ans à Talence, quel défi ! Déménager c'est faire quelques travaux pour adapter des salles de réunion, un atelier, un vestiaire, une cuisine en matériaux recyclés/réemployés. Déménager c'est aussi trier, ranger et recycler. Déménager c'est comme jouer à Tétris dans la vraie vie : ouvrir un carton et ne pas savoir à qui ça appartient, ne plus retrouver son écran ou son siège... Mais tout est bien qui finit bien grâce à l'Atelier Reménagement, Isabelle, Marie et Jérôme. Chacun retrouve ses affaires et prend ses marques à Bordeaux.

J.Lo

Quand Sophie Macquart et Jérôme Goze de La Fabrique de Bordeaux Métropole (La Fab) nous ont dit que les sujets actuellement très prégnants pour les élus étaient la qualité de l'air extérieur, le phénomène d'îlot de chaleur urbain, et la mise en œuvre de solutions fondées sur la nature, nous avons d'abord pensé « Beaux sujets en effet, mais que l'on ne maîtrise pas encore pour les deux premiers ». Qu'à cela ne tienne ! Nous nous sommes entourés de partenaires compétents (que nous avons dû aller débusquer jusqu'en Belgique !)

QANOPEA

et nous avons proposé de livrer trois outils simplifiés permettant d'évaluer une zone d'aménagement au regard de chaque thématique, aussi bien dans son état existant que dans son état projeté. Et c'est ainsi qu'est née la convention « QANOPEA ».

P.L.L



PENDANT CE TEMPS EN 2022...

Prendre les rênes d'un groupe de 60 personnes, aussi talentueuses qu'engagées et exigeantes, ça n'est pas de tout repos, même en ayant déjà deux années de vécu au cœur de « NBK » ! Les premières décisions à prendre sont aussi nécessaires que difficiles car elles touchent à l'humain, mais elles permettent de tous nous concentrer sur l'essentiel : la pérennité et la croissance de notre collectif. De nombreux déplacements pour (re)tisser du lien avec nos partenaires, anciens et nouveaux. Je découvre au fil des jours une équipe sur qui on peut compter, avec qui on peut construire une vision puis la décliner. Mais ça, c'est pour l'année prochaine !

J.S

Dans les starting blocks

Effectif : 66

Activité : 4,8 M€

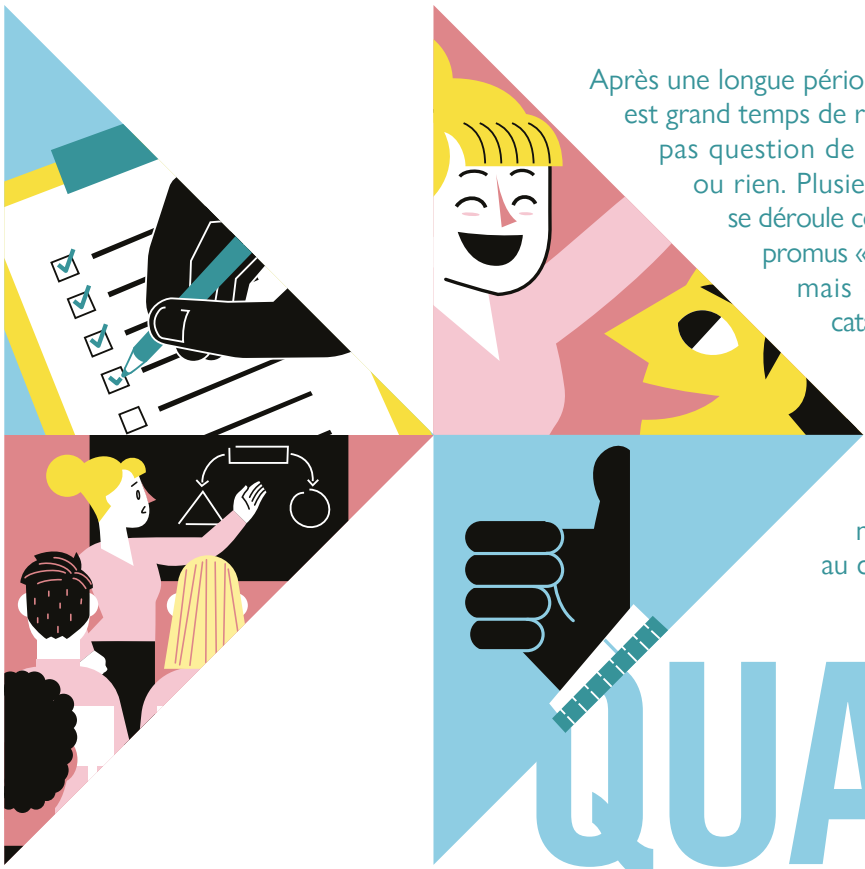
Début de la guerre en Ukraine. Mort d'Elizabeth II. Une coupe du monde de foot au Qatar. Fin de l'état d'urgence sanitaire dans notre pays. Le GIEC publie son sixième rapport toujours aussi alarmant. 2022 est l'année la plus chaude et sèche jamais enregistrée en France. Entrée en vigueur de la RE2020. Plan de sobriété énergétique national.

MUGI



C'est pendant l'été que sortent des ateliers de l'entreprise Guzzi situés à Cambo-les-Bains les deux premiers prototypes. Rendez-vous donné au chauffeur un matin de juillet pour le transport du premier module vers Anglet. Le module est déjà prêt, installé sur sa remorque. Fixations contrôlées, remorque attelée, nous partons. Les premiers virages sont négociés avec une extrême prudence puis le chauffeur gagne en confiance. Il ne faudra que peu de temps pour arriver à Anglet sous les yeux des passants étonnés. Place au test du système de levage. Le module se retrouve en lévitation au-dessus de la remorque que l'on retire. Image impressionnante d'un module sur 4 crics à 80 cm du sol. C'est avec une extrême prudence que nous le ramenons sur terre et le voilà prêt pour accueillir les futurs occupants.

T.G

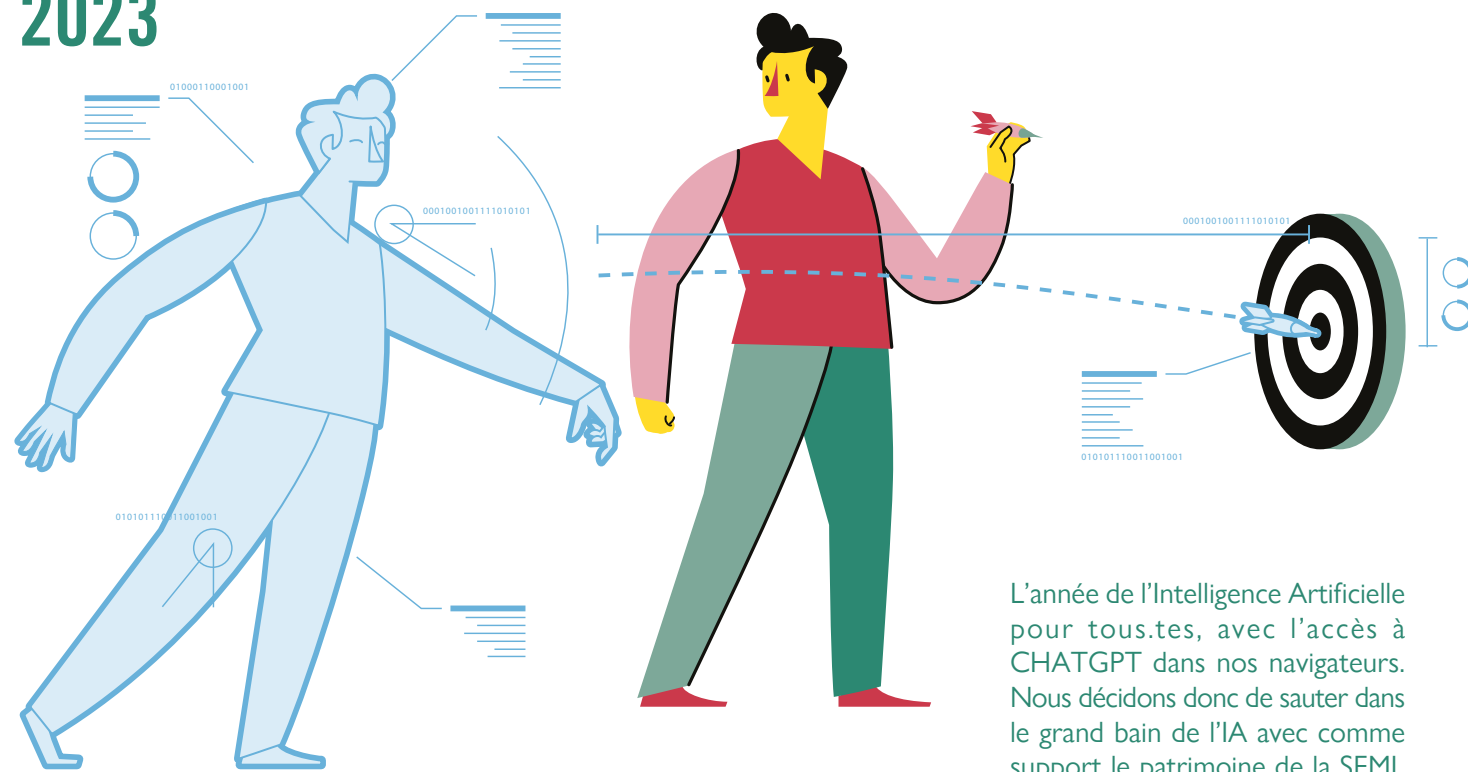


Après une longue période de sommeil, nous sommes convaincus qu'il est grand temps de relancer notre activité de formation. Pour cela, pas question de bricoler, on vise la certification QUALIOPI ou rien. Plusieurs semaines de préparation et l'audit initial se déroule comme sur des roulettes. Nous voilà fraîchement promu « nouvel entrant » par Qualitia. On rentre désormais dans le vif du sujet en développant notre catalogue de formations. Ça tombe bien, la RE2020 vient de sortir et chamboule le monde de la construction. Vu qu'on la connaît bien, on saisit l'occasion et on construit un programme de formation adapté. Ça marche plutôt bien et une quinzaine de sessions plus tard, notre catalogue s'est étoffé avec 5 programmes au compteur !

A.E

QUALIOPI

2023



BIM GEM-E

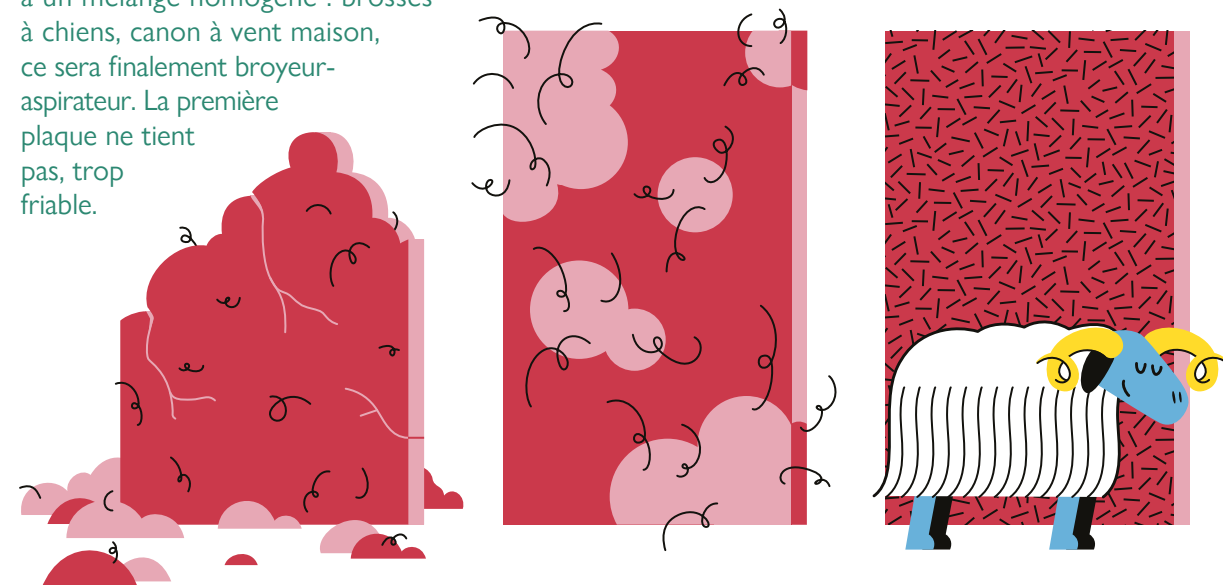
L'année de l'Intelligence Artificielle pour tous.tes, avec l'accès à CHATGPT dans nos navigateurs. Nous décidons donc de sauter dans le grand bain de l'IA avec comme support le patrimoine de la SEML Route des Lasers et, comme toile de fond, le BIM Gestion Exploitation Maintenance. Notre objectif : développer des algorithmes "intelligents" pour exploiter au mieux les données mesurées dans les bâtiments et délivrer une aide à la maintenance pour Eiffage Energie Systèmes. Notre projet BIM GEM-E (avec un E pour le focus Energie) intègre aussi un BOS(S) (Building Operating System), celui que SPINALCOM met à disposition du projet pour collecter les données et les structurer pour savoir de quoi on parle. Pfff, il y a autant d'acronymes que d'innovations dans ce projet, vive la High Tech !

P.B

3 jours, 1 objectif : fabriquer 20 plaques de terre crue et laine à l'échelle 1. Nous nous installons chez Compositadour pour profiter de leur grosse presse fuchsia. 1ère étape : l'eau. 3 personnes armées de brumisateurs s'affairent au-dessus du malaxeur. 2e étape - notre plus grand défi - la laine. Nous essayons plusieurs techniques pour parvenir à un mélange homogène : brosses à chiens, canon à vent maison, ce sera finalement broyeur-aspirateur. La première plaque ne tient pas, trop friable.

La deuxième plaque ressemble à un dalmatien laineux. La troisième plaque, finalement, est parfaite. 3e étape : le ménage. De la terre rouge s'est déposée du sol au plafond chez Compositadour, plus habitués à la propreté impeccable de l'aéronautique qu'au bazar du bâtiment. Pas sûr qu'ils nous réinventent.

M.L



PACO

2023

PENDANT CE TEMPS EN 2023...

Inventivité, conviction, écoute, respect et pratiques éco-responsables, des valeurs intrinsèques pour nous tous, l'essence même de qui nous sommes depuis nos débuts. Et tant qu'à faire pourquoi ne pas aller plus loin et engager dans une véritable démarche RSE ? Le terme est à la mode, mais la démarche est sincère et de celles qui structurent. C'est parti : raison d'être, bilan carbone, plan de transition, calculatrice carbone, qualité de vie au travail... Tout le monde s'engage !

M.H

Le monde est secoué par de nouvelles guerres, des séismes (Turquie/Syrie/Maroc), de gigantesques incendies (Canada/Grèce/Bolivie). Les océans qui suffoquent. L'Espagne s'assèche. La tempête Ciarán balaye la Bretagne. Le logement neuf est en crise mais la rénovation s'intensifie. Interdiction des passoires thermiques à la location. Entrée en vigueur de la loi REP bâtiment.

On s'engage !

Effectif : 60

Activité : 5,8 M€



RE en 2023 ne sera pas une réglementation de plus mais un travail sur notre Raison d'Etre. Chaque mot est pesé, concerté entre nous, négocié, on se croirait dans les derniers instants d'une COP pour le climat ! Anticipation, facilitation, conviction, inventivité : on tente de viser juste, sans utiliser de termes usuels. Une boussole utile et fondamentale pour se rappeler nos priorités, qui vient accompagner une dynamique globale : renouvellement du bureau, entrée dans la SYNTEC.

J.S

RAISON D'ÊTRE

2024



**PENDANT CE TEMPS
L'HISTOIRE CONTINUE...**

MERCI

AUX NOBATÉKIENNES ET NOBATÉKIENS

Alexandre.E, Alexandre.G, Alexandre.S, Alizée, Alvaro, Amélie, André, Angel, Anna, Antoine.Dug, Antoine.Dup, Antonin, Asier, Audrey, Aurélien, Baptiste, Bastien, Benjamin.L, Benjamin.R, Benjamin.V, Benoit, Bertrand, Bettina, Brice, Brigitte, Bruno, Caroline, Céline.M, Céline.PB, Charles, Charlotta, Christelle, Christian, Christophe, Claudia.H, Claudia.VU, Clémence, Clément, Cloé, Colas, Coline, Cyprien, Cyril, Damien.D, David.DC, David.F, David.G, Delphine, Dominique.L, Dominique.T, Elorri, Ema, Emlyne, Emma, Emmanuel, Estelle, Fabian, Fabien.F, Fabien.R, Florian, Franck.C, Franck.M, Frédéric, Germain, Gianluca, Gilbert, Grace, Guillaume, Gustavo, Hélène, Hernando, Herrade, Hervé, Hugo, Ibrahim, Igor, Ilona, Isabelle, Jac, Jacopo, Jean, Jean-Baptiste.D, Jean-Baptiste.DB, Jean-Luc, Jean-Marc, Jean-Michel, Jérémie, Jérôme.Laf, Jérôme.Lo, Jérôme.Lu, Joëlle, Judith, Julie.P, Julie.S, Julien.B, Julien.D, Julien.S, Juliette, Kamel, Kelly, Laëtitia, Lara, Laure, Laureline, Laurène, Laurent, Léa.C, Léa.G, Léa.S, Line, Lisa, Lise, Louis, Lucas.Ber, Lucas.Bru, Lucas.L, Lucie, Maddi, Maëlle, Maéva, Magali, Maia, Maite.B, Maite.P, Manuel, Marc, Maria, Marie, Marie-Annick, Marina, Marine, Marion, Marlène.D, Marlène.M, Martha, Martin, Maxence, Maxime.B, Maxime.C, Maxime.DH, Maxime.P, Maylis, Mélanie, Monika, Morgane, Natacha, Nathalie, Nicolas.G, Nicolas.L, Nicolas.S, Ninon, Noémie, Nour, Olivier.N, Olivier.S, Pascal, Pascale, Paul.B, Paul.C, Paul.DJ, Pauline.D, Pauline.P, Pauline.VB, Philippe, Pierre.Bon, Pierre.Bou, Pierre.R, Pierrick, Pyrène, Rayan, Raymond, Rémy, Romain.C, Romain.H, Romain.L, Romain.P, Saed, Sébastien, Simon, Skyler, Stéphanie, Sylvie, Tessa, Théophile, Thomas, Xabat, Yoann, Yuri, Zakaria...

22AICARD, 2MORO, 44 AVRIL, 7ÈME PCRD, AADI ARCHITECTES, ABMI, ACTENA, ADDIVANT, ADEME, ADEMEURE, ADERA, ADHUME, ADI NOUVELLE AQUITAINE, ADIM, AD-SIGNUM, AEFE, AEPP, AGAPI, AGEFOS PME, AGENCE BAGGIO PIECHAUD, AGENCE BLP & ASSOCIES, AGENCE D'ARCHITECTURE A. BECHU ET ASSOCIES, AGENCE DE GIACINTO, AGGLOLUX-CBL, AGROFIBRE SAS, AIR BOOSTER, AKIRA, ALC ARCHITECTES, ALEFPA, ALGOE, ALIAPUR, ALKAR, ALLIANCE HQE, ALPAC, ALPHA RLH, ALTAE, ALTAREA COGEDIM, AMPLITUDE, AMUE, ANR, ANRT, APAVE, APEMEVE, APEP, APTITUDE EXPERTS, AQC, AQUITANIS, ARBUST, ARETTE, ARREBAT, ARS BORDEAUX, ARTEON, ARTEONA, ASF, ASSOCIATION JEAN XXIII, ASSOCIATION OF ENERGY ENGINEERS, ATELIER A+I, ATELIER ALEXANDRE CHEMETOFF, ATELIER BPM, ATELIER DES ARCHITECTES MAZIÈRES, ATELIER FREDERIC ROLLAND, ATELIER MONTAROU & ASSOCIES, ATELIERS JEAN NOUVEL, ATLANTEM INDUSTRIES, AUDAP, AXANIS, AXIANCE, B2B CONCEPT STEEL, BALSAN, BARBOT, BARIAC TRILLAUD, BATEG, BATIRIM, BATS CATHERINE ET JEAN FRANCOIS, BECARRE, BEFT POCHEZ, BIL TA GARBI, BIMERS, BIO FLUIDES CONCEPT, BIP BETONS, BLAU, BMA, BOLLINGER+GROHMANN, BONNET & FILS, BORDEAUX METROPOLE, BORDEAUX METROPOLE AMENAGEMENT, BOURIETTE & VACONSIN, BOUVET SA, BOUYGUES CONST, BOUYGUES IMMOBILIER, BPAS+ INGENIERIE, BRINK CLIMATE SYSTEMS FRANCE, BTP CFA GRAND EST, C. CONSEILS, C3, C3E, CA BETHUNE BRUAY ARTOIS LYS ROMANE, CABINET D'ASSURANCES VINCENT, CAISSE DES DEPOTS ET CONSIGNATIONS, CAMENA , CAP TERRE, CAPEB, CARRIÈRE MAURICE, CARRIÈRES DANIEL, CARRIERES ET TRAVAUX DE NAVARRE , CARRIÈRES LARRONDE, CARTE ATLANTIQUE, CASINO, CAUE, CAUTY & LAPARRA, CCCA-BTP, CCI BAYONNE PAYS BASQUE, CCI PAU, CDC HABITAT SOCIAL, CEA INES, CECIM DAUPHINE, CEEBIOS, CENTRE HOSPITALIER CHARLES PERRENS, CENTRE HOSPITALIER MONT DE MARSAN, CENTRE HOSPITALIER NIORT, CENTRE HOSPITALIER PAU, CERCLE PROMODUL / INEF4, CERTIVEA, CESI, CESMAE, CETIAT, CEVA, CFAA, CG2B INGENIERIE, CH BERGERAC, CHAUSSON MATÉRIAUX, CHU Strasbourg, CILAB, CILC, CIRCOLAB, CIRCOULEUR, CIRCULAR BUILDINGS, CLAIR ET NET, CLAIRSIENNE, CLERMONT AUVERGNE METROPOLE, Clermont Communauté, CLIMATER, CLUSTER ECO HABITAT, COBATY, COCO ARCHITECTURE, COCORECO, CODIFAB, COGEDIM, COGEDIM AQUITAINE PAYS BASQUE, COL, COLLIERS INTERNATIONAL FRANCE, COMBLES D'EN FRANCE, COMEC, COMISSARIAT GENERAL DE L'INVESTISSEMENT, COMMUNAUTÉ AGGLOMERATION DE LA ROCHELLE, COMMUNAUTÉ AGGLOMERATIONPAU BEARN PYRENEES, COMMUNAUTE D'AGGLOMERATION DES HAUTS DE BIEVRE, COMMUNAUTÉ D'AGGLOMÉRATION DU GRAND DAX, COMMUNAUTE D'AGGLOMERATION PAYS BASQUE, COMMUNAUTE DE COMMUNES AUBRAC CARLADEZ VIADENE, COMMUNAUTE DE COMMUNES DE LA VALLEE D'OSSAU, COMMUNAUTE DE COMMUNES DE LACQ-ORTHEZ, COMMUNAUTE DE COMMUNES DU HAUT BEARN, COMMUNAUTE DE COMMUNES PYRENEES HAUT GARONNAISES, COMMUNAUTE URBAINE DE ROUEN , COMMUNE BOIS COLOMBES, COMMUNE DE MENDITTE, COMMUNE DE MIMIZAN, COMMUNE USTARITZ, COMPAGNONS D'ANGLET, CONSEILS DEPARTEMENTAUX 31, 33, 40, 44 ,63, 64, 66, 91, 93, CONSTRUCTION 21, CONSTRUCTIONS DASSE, COPREBAT, COUTEAU ARCH., COVERIS, CP3E Etude, CRCAM, CRE BSL, CROUS, CSF INDUSTRIE, CSTB, CTBTP, CUB, DANFOSS, DAUDIGEOS, DDFIP - PYRENEES ATLANTIQUES, DE MARCO, DEMATHIEU BARD IMMOBILIER, DEPARTEMENT DE SEINE SAINT DENIS, DEPARTEMENT DES HAUTS DE SEINE, DEPARTEMENT DES PYRENEES ATLANTIQUES, DERBI, DERET, DESIGNERGY, DIE, DIGITEX, DIGNEAUX ARCHITECTE, DIRECTION DU PATRIMOINE IMMOBILIER - UNIVERSITÉ BORDEAUX, DMS, DOMOFRANCE, DRARI, DREAMGEST S.A., DRUET , DUHALDE, DUHARTE, DUPUY EQUIPEMENTS, DURRUTY & FILS, DV CONSTRUCTION, EAA, ECMP TOULOUSE ACTIVITES, ECOCOCON, ECOCONSTRUCTION & BOIS, ECOLE DES MINES ALES, ECOLE DES MINES PARIS, ECOLE SPECIALE D'ARCHITECTURE, ECOON, ECOTECH, ECOZIMUT, ECS-3.COM, ECTP, EDEN PROMOTION, EDF, EEGLE, EGERIS, EGIS, EHPAD LATOUR DU PIN, EHPAD OREE DES PINS, EHPAD PUBLIC LARRAZKENA, EHPAD RESIDENCE DES LANDES, EHPAD SAINT JACQUES, EIFFAGE AMENAGEMENT , EKODENGE, ELF EXPLORATION PRODUCTION, ELIOSTA, ELITE GROUPE, EMASA, ENAC , ENEAL, ENERBIM, ENOVA, ENSAS, ENSEMBLE SCOLAIRE LARGENTE, ENVIROBAT, EPA BORDEAUX-EURATLANTIQUE, EPA PARIS SACLAY, EPFL PAYS BASQUE, EPSILON COMPOSITE, ERE, ERILIA, ERROBI HERRI ELKARGOA, ERSYA, ESID - IDF, ESTIA, ETCHART, ETEX, ETXETERRA, EURALIS, EVEA, EVERLITE CONCEPT, EVOLUTION, EXOSUN, EXPLOLAB, FAYAT, FCBA, FCMB, FEDERATION FRANCAISE DU BATIMENT, FI GROUP, FICTIF FORMATION ARTISANTS, FIT, FORGE ADOUR, FOUMICOOP MALARTIC, FRANCE 2030, FRANCE ASIA, GASCOGNE WOOD PRODUCTS, GCC , GFC BTP, GRANDAUCHAGGLOMÉRATION,GRANDPARISAMENAGEMENT, GASCOGNE, GROUPE DANIEL, GROUPE DEYA, GROUPE MARRAUD, GROUPE PICHET, GTM BATIMENT AQUITAINE, HABITAT SUD ATLANTIC, HELILEO, HOB0 ARCHITECTURE, HUBERT ARCHITECTURE, HYDRO BUILDING SYSTEMES, ICADE, CO, IDRE, IELO, ILE DE FRANCE CONSTRUCTION DURABLE, IMBE, INDIGGO , INNOVERT, INTERGROS, INTERLAND, IOSIS, IQSPOT, KLINGEBIEL CHRISTINE, KOJI, LA FAB, LA RÉSINIÈRE, LA SOLIVE, LCIE , LE COL, LE PATIO DE COMTEROUX, LECOMBLE&SCHMITT, ARCHITECTES ANONYMES, LES JARDINS DE DÉCO-FLOR, LES LNE, LOFT ONE, LOGIREP, LOGIREP LOGISTIC, LYCEE BENOIT HAROUN TAZIEFF, LYCEE HASPARREN, LYCEE JEANHINGLO - LE PRE SAINT SAUVEUR, LYCEE ROMAIN ROLLAND, MAAF ASSURANCES, MACS, MAEKO BOIS, MAIRIE DE SAINT PAUL EN BORN, MAIRIE DE VENERQUE, MAIRIE DE VILLIERS LE BEL, MAIRIE LOUHOSSOA, MAISON DE L'EMPLOI BAYONNE, MAITE RUMEAU ARCHITECTE, MAJ FORMATION, MALERBA, MARCHEGAY TECHNOLOGIES, MARTIN GRAVIERE, MARTY JEAN LOUIS, MATAERO, MATERIALIA, MAZENQ, MCI, MEISON, MENUISERIES GOISNARD FRÈRES, MÉTA IT, METAPOLIS, MICHEL VAISSE ARCHITECTE, MINISTÈRE DE LA DÉFENSE , MINISTERE DE LA TRANSITION, MINISTERE DE L'ECOLOGIE, MINISTERE DE L'ENSEIGNEMENT SUPERIEUR ET DE LA RECHERCHE, MSC, NATURLAINE SAS, NEXITY, NEXITY GEORGES V, NIETO SOBEJANO ARQUITECTOS S.L.P., NOTTIN CHRISTOPHE, NUTERGIA, OCDL - GROUPE GIBOIRE, OCDL GIBOIRE , OCEAN, ODEYS, OFFICE 64, OFFICE PUBLIC DÉPARTEMENTAL DES HLM DES PYRENEES ATLANTIQUES , OFFICE PUBLIC DÉPARTEMENTAL DES PYRENEES ATLANTIQUES, OGEC, OKANTIS, OPH RODEZ, OUATECO, PACT, PARC NATIONAL REGIONAL DES GRANDS CAUSSES, PARC NATIONAL REGIONAL DES LANDES DE GASCOGNE, PASQUET, PATRICK AROTCHAREN AGENCE D'ARCHITECTURE, PATRIMOINE LANGUEDOCIENNE, PAU BEARN HABITAT, PAVILLON DE L'ARSENAL, PBM SERVICE, PERRENOUD, PICHET, PIK INGENIERIE, PITCH IMMO, PITOUN GESTION, PLAINE COMMUNE, PLANISPHERE, POLE BUILD AND CONNECT, POLE CRISTAL, POLE FIBRES ENERGIVIE, PÔLE POLYMÈRES SUD, POLYLOGIS, POLY-OUVRAGES, POLYPLAST, PONTIFICIA UNIVERSIDAD CATOLICA DE CHILE , PREBAT, PREFABRICATION ARTICLES CIMENT, PREMIER PLAN, PRISM ENVIRONNEMENT, PROERAI, PROJEMA, PROXISERVE, PURENAT, PYRENEES PREFA, QUALIPAC, QUALIT'IMMO, R2M SOLUTION, R3S, RABOT DUTILLEUL, REGION NOUVELLE AQUITAINE, REGION OCCITANIE , REHAU, RENNES METROPOLE, RESCOLL, RESSORTS, REXEL, S. C. P. GAUCHE-MOULIA, S2E2, SA3M, SAEMCIB, SAERP, SAFRAN IMMOBILIER, SAGEC, SAGRAL, SAINT GOBAIN , SALOMON LAURENT, SAMAZUZU ARQUITECTOS, SAP, SAREC, SATEL, SCCV BIHOTZ BERRI, SCCV BONAMOUR, SCCV BORDEAUX DEVELOPPEMENT 1, SCCV LES JARDINS DE L'ARS, SCCV PATRIMOINE ET ENVIRONNEMENT, SCCV PAUL PRAS, SCCV TROIS FONTAINES S8, SCI 5 RUE CAMBRONNE, SCI MDH, SCI USINE SOCIALE DE BRAZZA, SCOR AUBER, SCOR REAL ESTATE, SCP D'ARCHITECTURE SEQUENCES, SDS INDUSTRIE, SEDIA, SEG FAYAT, SEGAT, SEINE SAINT DENIS HABITAT, SEIXO, SEIXO PROMOTION, SEM 47, SEMATEC, SEMIPER, SEML ROUTE DES LASERS - PESSAC, SENAT, SEPA , SEQUENCES, SERGE LOCHU, SERMET, SERNEO, SGAR NOUVELLE-AQUITAINE, SGPI, SIBO, SICOVAL, SINIAT, SMA SA, SMDC, SMICVAL, SNFA, SOBAMAT, SOBRIM, SOCOTRAP, SOGEFI TRAVAUX, SOGELYM DIXENCE, SOKOA, SOLIHA, SONERGIA, SOPIC, SOREFA, SPL ARAC OCCITANIE, SRC BATIMENT, SRIA UNIVERSITE DE BORDEAUX, STEICO, STONE AND PEDRA INSTALLATION , STUDIO MUOTO, SUBERTRES, SUEZ, SUEZ ADVANCED SOLUTIONS UK, SUNBOOSTER, SUNH2O, TANGRAM ARCHITECTES, TCE, TDF Conseil, TECHNOPOLE DE LA REUNION, TECNALIA, TEILA INGENIERIE, TELLIER BRISE-SOLEIL, TEQUIO, TERREAL, TERRELL, THERMECO, THERMI FLUIDES, THERMIUP, THIERRY GIRAULT ARCHITECTE, TIPEE, TLR ARCHITECTURE, TMSO, TPF INGENIERIE, TREFILUNION, UNELO, UNIVERSIDAD PAIS VASCO, UNIVERSITA DI CORSICA, UNIVERSITE DE BORDEAUX, UNIVERSITE DE CAEN, UNIVERSITE DE LA ROCHELLE, UNIVERSITE DE LYON, UNIVERSITE DE NANTES, UNIVERSITE DE PAU ET DES PAYS DE L'ADOUR, UNIVERSITE DE RENNES, UNIVERSITE DE ROUEN, UNIVERSITE JEAN MONNET , URBS, VEGETEK, VENTEO, VERDI INGENIERIE, VERTIGE INTERNATIONAL, VIAE PARTICIPATIONS, VILLE D'ANGLET, VILLE OUVERTE, VILLES D'AGEN, BAYONNE, BEGLES, BIARRITZ,BIDART, BIGANOS, BORDAUX, BOULAZAC, CAPBRETON, COLOMBES, HASPARREN, ISLE MANOIRE, MAMOUDZOU, PAU, PESSAC, ST JEAN DE LUZ, SEIGNOSSE, SENLIS, ST JEAN D'ILLAC, USTARITZ, VITRY SUR SEINE, , VIMARO TECHNIQUE CONSTRUCTION, VINCI CONSTRUCTION, VINCI IMMOBILIER, VISTERRAE, VRACOO, VULCAIN, WAHH, W-ARCHITECTURES, WOOD GASCOGNE, WOODEUM, XB ARCHITECTES, XL HABITAT, XYLOFUTUR , YES INNOVATION, ZURLAN...ETC

M E R C I

À VOUS TOUS

QUI NOUS SOUTENEZ

GIBOIRE, GIRONDE HABITAT, GODEFROY YANN, GOYER, GRAND POITIERS, GRANULAND, GREEASE, GRÈS DE DURRUTY, GROUPE EIFFAGE, GROUPE IDEC, GROUPE GTM SUD OUEST BATIMENT, HABITAT SOCIAL FRANCAIS, HOPITAL BERGERAC, HOTEL D'INSERTION DU REOLAIS, ICB, ICBAT, ICNERGIE, IDEC, IDEEL RABOT DUTILLEUL, IDJ. IMMOBLADE, IN SITU ARCHITECTURE, INCUBALLIANCE, IUFM AQUITAINE, JARDINS ARS, JEZ, KALIDO, KEYOR, LABASTERE, LAMECOL, LAMOTTE, LASCABETTES, LAUSSU, LEGRAND, LEIBAR & SEIGNEURIN, LEON GROSSE, LES SCOP, LHEDCO, LIDL, LIMOGES METROPOLE, LINKCITY, FOURNEYRON, LYCEE CANTAU, LYCEE DUPUY, LYCEE PORT, LYCEE LE CORBUSIER, LYCEE PAUL ELUARD, LYCEE

Textes : joyeusement écrits par toute l'équipe
Dessins et graphisme : Ana Tortos et Soyouzgraphic
Impression : Bixoko



Papier recyclé



SIÈGE SOCIAL

67 rue de Mirambeau
64600 Anglet
+33 (0)5 59 03 61 29

SITE DE BORDEAUX

9 rue Jean-Paul Alaux
33100 BORDEAUX
+33 (0)5 64 31 23 00

Bureau de TOULOUSE
5 avenue Pierre-Georges Latécoère
31520 Ramonville-Saint-Agne

Bureau de PARIS
37 Rue de Lyon
75012 Paris

Bureau de LYON
9 bis route de Champagne
69134 Écully

Bureau de LILLE
80 rue de Marcq
59441 Wasquehal

nobatek.inef4.com